



Entdecken Sie die RICOH THETA

*360° Kugelpanorama Vollsphärenfotografie*



Schritt-für-Schritt Anleitung

**RICOH**  
imagine. change.

# Das ultimative virtuelle Erlebnis. Seien Sie mittendrin dabei!



Folgen Sie uns in die Welt der THETA. Laden Sie die RICOH THETA App mit vielen Beispielen herunter und erleben Sie die Panoramafotografie der neuen Generation.

Mit nur einem Klick ein 360°-Panoramabild aufnehmen. Die RICOH THETA entführt Sie in eine neue Dimension der Fotografie und des Videofilms. Ein besonderes Erlebnis jenseits ihrer Foto- und Videoerfahrungen.

Grenzenlos: auf dem Smartphone können Sie Ihr Bild aus jeder Perspektive ansehen.



*\*Um die mit der RICOH THETA aufgenommenen Bilder auf dem Smartphone zu visualisieren, brauchen Sie die dazugehörige Applikation.*

Das Bild bewegt sich in alle Richtungen



Hoch und runter



Vergrößert



Verkleinert



# Was Sie mit der RICOH THETA tun können:

## Klick



**Fangen Sie mit nur einer Aufnahme eine ganze Szene ein.**

Mithilfe der dazugehörigen App können die Aufnahmen manuell oder per Fernsteuerung ausgelöst werden.



### RICOH THETA Technologie

Zwei Superweitwinkelobjektive (Fish-Eye Objektive)  
+  
Echtzeit-Bildverarbeitung  
=  
360°-Panoramaaufnahmen

## Bild

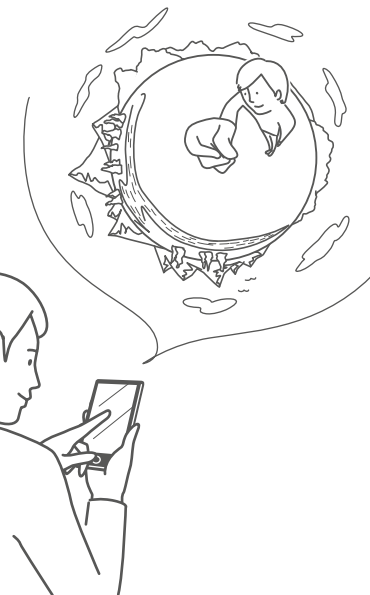
**Mithilfe der App können Sie die Panormaaufnahmen auf Ihrem Smartphone ansehen.**

Besondere Details Ihrer Lieblingsbilder und -videos lassen sich durch Fingerwischen- und Tippen auf dem Smartphone-Bildschirm vergrößern.

### Die Basis-Apps

 **RICOH THETA S**  
Für RICOH THETA S

 **RICOH THETA**  
Für RICOH THETA



## Spaß

**Bearbeiten Sie die Bilder und Videos nach Lust und Laune - und teilen Sie sie weltweit!**

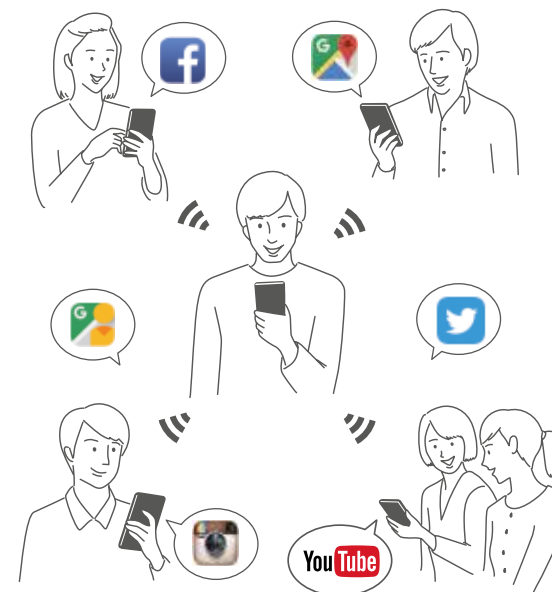
Sie können die 360°-Panoramabilder und -videos per E-mail und Apps mit Freunden teilen und sie auf dem Smartphone speichern.

### Apps zur Bildbearbeitung

 **THETA+** (für Bilder)

 **VIDEO+** (für Videos)

(zwei Apps, kompatibel für alle Modelle)

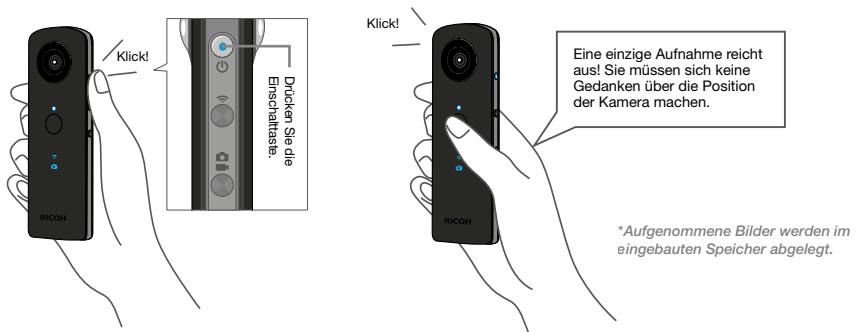





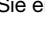
## Ein Bild aufnehmen

### Schritt 1: Aufnahme

1. Schalten Sie das Gerät ein.
2. Halten Sie das Gerät still und drücken Sie den Auslöser.



### Schritt 2: Das Bild ansehen

1. Verbinden Sie die THETA mit einem Wi-Fi-fähigen Smartphone oder Tablet.
2. Starten Sie die THETA S App  oder die THETA App  und wählen Sie ein Bild oder eine Aufnahme aus.



\*Die Bilder können auch auf dem PC angesehen werden.



Videos aufnehmen

# Erleben Sie ein 360°-Panoramavideo

Bestimmen Sie den Video-Blickwinkel mit nur einem Finger!



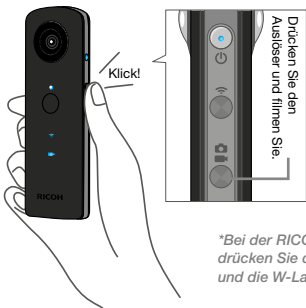
▲ Aktuelle Videos laden und ansehen



▲ Aktuelle Videos laden und ansehen

## Schritt 1: Aufnahme

1. Drücken Sie den Knopf «Einstellungen» und wählen Sie die Video-Einstellung.



\*Bei der RICOH THETA m15 drücken Sie die Einschalttaste und die W-Lan-Taste gleichzeitig.

2. Drücken Sie den Auslöser und filmen Sie.

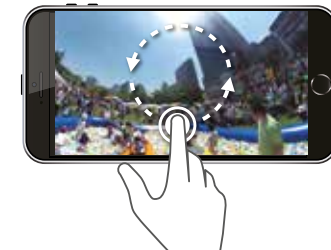
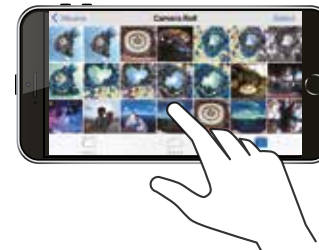


Die Aufnahme endet, wenn sie den Auslöser erneut drücken.

\*Um ein qualitativ hochwertiges Video aufzunehmen, halten Sie die Kamera während der Aufnahme still.

## Schritt 2: Das Video ansehen

Öffnen Sie die THETA S App und tippen Sie auf ein Video, um es anzusehen.




Wow! Ein 360°-Panoramavideo!


\*Mit der RICOH THETA m15 aufgenommene Videos, die auf einem Android-Gerät abgespielt werden sollen, müssen im Vorfeld auf einem PC konvertiert werden.  
\*Für längere Videos ist die PC Applikation RICOH THETA (für Windows/MAC) empfehlenswert, da die Datenübertragung und Konvertierung länger dauern kann.

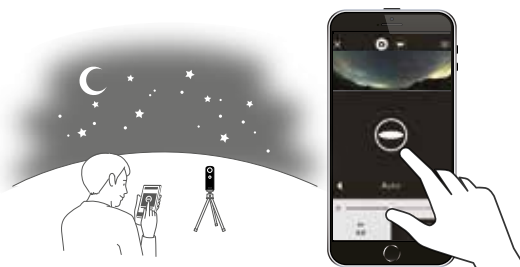
# Ein Bild per Fernsteuerung aufnehmen.

## Schritt 1: Aufnahme

1. Tippen Sie auf das Icon  in der Basis-App und wählen Sie das Fernsteuerungs-Display.




2. Tippen Sie auf das Icon  um den Auslöser zu betätigen.



*\*Die Wi-Fi-Verbindung reicht bis auf ca. 10 Meter.  
\*Schalten Sie die Wi-Fi-Funktion ihres Smartphones ein.*

## Schritt 2: Eine Aufnahme wählen

Mit der LIVE-View-Funktion der Basis-App für  die RICOH THETA S können Sie das Bild während der Aufnahme auf ihrem Smartphone oder Tablet sehen (im Bild-Modus). Sie können aus vier verschiedenen Aufnahmemodi wählen.

*\*Die LIVE-View-Funktion ist nur für die RICOH THETA S verfügbar. \*Schalten Sie die Wi-Fi-Funktion ihres Smartphones ein*



Automatische Aufnahme

Blendenautomatik

ISO-Empfindlichkeit

Manuell

*\*Aufnahmeeinstellungen können auch mit der RICOH THETA m15 angepasst werden*

# Sehen und staunen.

Noch mehr Spaß mit Panoramaaufnahmen und der THETA+ App!



Sie können die Panoramabilder nach Belieben bearbeiten und sie als Standard-Bilddatei in ihrem Smartphone speichern.

## THETA+

- Schneiden
- Filter
- Ansicht ändern
- In sozialen Netzwerken teilen
- Zeitraffer-Video
- Andere

## Schneiden Sie ihr 360°-Panoramabild nach Belieben zu.

Kreieren Sie ihr Lieblingsbild mit fünf verschiedenen Zuschneidefunktionen.



Quadrat



2 : 1



4 : 3



3 : 2



16 : 9

## Kreieren Sie ein 360°-Zeitraffervideo

Nutzen Sie die Intervallaufnahmen der RICOH THETA, um 360°-Zeitraffervideos zu kreieren.

## Verändern Sie die Bilder mit verschiedenen Filtern

Wählen Sie aus zehn verschiedenen Filtern, um die Farben und Schattierungen Ihrer Panoramaaufnahmen zu ändern.



Pyxis



Virgo



Libra



Orion



Gemini

Fünf neue Filter sind jetzt verfügbar: Pavo, Lynx, Grus, Carina, Vela.

## Kreieren Sie Ihre eigene, einzigartige Welt mit den Blickwinkel-Filtern.

Mit vier Blickwinkel-Filtern erschließt sich Ihnen das ganze Potential der RICOH THETA



Spiegelball



Kleiner Planet



Plattkarte



Gerade Linie

# Für noch mehr Spaß: Teilen Sie Ihre 360°-Aufnahmen mit Freunden!

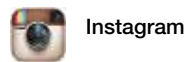
## Bilder in verschiedenen sozialen Netzwerken teilen!

360°-Panoramabilder können über die RICOH THETA App direkt bei sozialen Netzwerken wie Twitter, Facebook, Instagram, Tumblr uvm. hochgeladen werden.

- Kompatibel mit sozialen Netzwerken (Beispiele):



- Beispiele für geteilte Bilder



*\*Auf Instagram kann das 360°-Panoramabild nicht aufgerufen werden.*

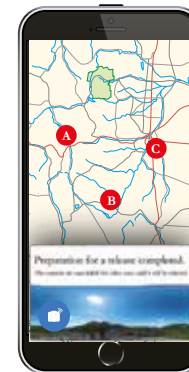
## Wie Sie eine Aufnahme auf einer Karte speichern.

### Auf Google Street View posten.

Ein 360°-Panoramabild, das mit der RICOH THETA S aufgenommen wurde, kann auf Google Street View hochgeladen und geteilt werden.



*\*Diese Funktion gibt es nur bei der RICOH THETA S*



*\* Images de photos envoyées.*

1. Öffnen Sie die Smartphone-App Google Street View.
2. wird zu wenn das Smartphone sich per Wi-Fi mit der RICOH THETA S verbindet und bereit für die Aufnahme ist.
3. Tippen Sie auf das Icon Symbol, um die Verbindung zu der RICOH THETA S zu trennen.
4. Tippen Sie auf das Icon , um das Bild bei Google Street View zu posten.

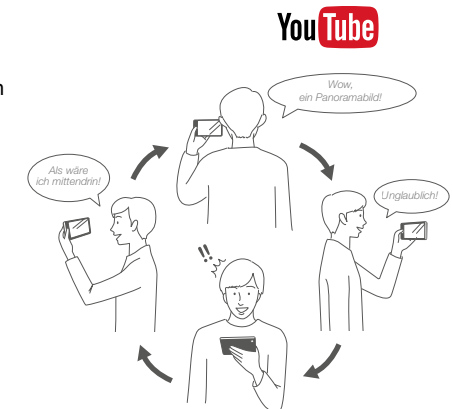
## Erleben Sie ein 360°-Video auf YouTube.

### Mittendrin mit dem Beschleunigungssensor!

Das RICOH THETA Video bewegt sich, wenn der User das Bild beim Abspielen über das Smartphone-Display anschiebt.



*\*YouTube-Uploads sind nur vom PC, Nexus 5 und Nexus 6 möglich.*



## Das Premium-Modell

Für die geballte Schönheit einer 360°-Welt.



RICOH  
THETA S

Die RICOH THETA S bietet höchste Qualität und gesteigerte Leistung. Mit diesem Premium-Modell lassen sich einfach und schnell hochwertige 360°-Panoramaaufnahmen tätigen - vom Standbild bis hin zum Video (bis 25 Minuten Länge) in klarer, bester Bildqualität.

- **Hohe Auflösung**

1/2.3" 12 MP-CMOS-Sensor 2 (entspricht einer Bildgröße von 14 MP), neu entwickeltes F2.0 Objektiv

- **Full-HD Videoaufnahme** \*1

30 B/Sek. (Bildfrequenz) 25 Minuten Non-Stop-Aufnahme

- **HD-Livestreaming** \*2

- **LIVE-View (10 B/Sek.)** \*3

- **Langzeitbelichtung (max. 60 Sekunden)** \*3

- **8 GB Speicher**

## Standard Modell

Mit Leichtigkeit den 360°-Blick genießen.



RICOH  
THETA



RICOH THETA ermöglicht 360°-Panoramaaufnahmen - vom Standbild bis zum 5-Minuten-Video (mit Sound). Die Aufnahmen können über Smartphone und PC spielend leicht in den sozialen Netzwerken geteilt werden.

- **Full-HD Videoaufnahmen (15 B/Sek./5 Minuten)** \*1 \*4

- **Klein und leicht - 95 g**

- **In vier Farben**

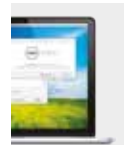
- **4 GB Speicher**

### RICOH THETA für Windows ® / Mac

PC-App zum speichern, anschauen und teilen von RICOH THETA hochauflösenden Panoramabildern

- Ansicht • Soziale Netzwerke • Konvertieren von Videos • Neigungskorrektur oben / unten • Andere \*

\*Adobe AIR ® muss vorinstalliert werden



*\*1 Daten werden in Full-HD aufgenommen (1.920 x 1.080), jedoch ist die Auflösung der Panoramabilder bei Wiedergabe vom Display bzw. vom Abbildungsverhältnis abhängig. \*2 Dualer Fish-Eye-Output bei USB-Verbindung. \*3 Wenn THETA Basis-App benutzt wird. \*4 Um die Videos anzusehen, wird eine Computerapplikation benötigt, die die einzeln aufgenommenen Videos konvertiert.*

•Wi-Fi ist eine eingetragene Marke der Wi-Fi Alliance. •Windows ist entweder eine eingetragene Marke oder Marke der Microsoft Corporation in den USA und/oder anderen Ländern. •Mac, iPhone, App Store sind Marken von Apple Inc. •iOS ist eine Marke von Cisco in den USA und wird unter Lizenz verwendet. •Adobe und AIR sind entweder Marken oder eingetragene Marken von Adobe Systems Incorporated in den USA und/oder anderen Ländern. •Facebook und das "f"-Logo sind eingetragene Marken von Facebook, Inc. •Twitter und das Twitter Logo sind eingetragene Marken von Twitter, Inc. •Tumblr und das Tumblr Logo sind eingetragene Marken von Tumblr, Inc. •Das Multi-Color Camera Logo ist eine Marke oder eingetragene Marke von Instagram, Inc. •Android, Google Play, Nexus, Google+, Google Photos, Google Maps und das YouTube Logo sind eingetragene Marken von Google Inc. •HDMI und High-Definition Multimedia Interface sind Marken oder eingetragene Marken von HDMI Licensing in den USA und anderen Ländern.

**RICOH**  
imagine. change.

RICOH IMAGING DEUTSCHLAND GmbH  
Am Kaiserkai 1  
20457 Hamburg  
Deutschland  
www.ricoh-imaging.eu

theta360.com  
Scannen Sie den Code für mehr  
Infos über die RICOH THETA

Januar 2016  
AP1020007813

